

応募ハガキの作り方

- ① この用紙をA4サイズ原寸でプリントしてください。
 ※プリンターの設定を「A4サイズ、横向き、ページの拡大・縮小なし」にして印刷してください。

- ② 「キリトリ線」に沿って切り取ってください。

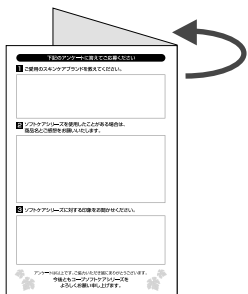
この用紙をA4サイズ原寸で印刷してください。
 プリンターの設定を「A4サイズ、横向き、ページの拡大・縮小なし」にして印刷してください。

5508657

日本郵便(株)大阪西郵便局私書箱88号
 「コープソフトケアへちま洗顔セット
 プレゼントキャンペーン」発行

※必ず郵便ポストに投函してください。

- ③ ハガキの中央で2つに折ってください。



- ④ 裏面(印刷されていない面)全体を中に空間ができないう、ノリなどでしっかりと貼り合わせてください。
 ※全体を貼り合わせていない場合、封書扱いとなり、封書分の切手が必要になりますのでご注意ください。

この用紙をA4サイズ原寸で印刷してください。
 プリンターの設定を「A4サイズ、横向き、ページの拡大・縮小なし」にして印刷してください。

5508657

日本郵便(株)大阪西郵便局私書箱88号
 「コープソフトケアへちま洗顔セット
 プレゼントキャンペーン」発行

※必ず郵便ポストに投函してください。

SOFT CARE

へちま洗顔セットプレゼントキャンペーン

応募ハガキ

✂ (キリトリ線)

下記のアンケートに答えてご応募ください

- ① ご愛用のスキンケアブランドを教えてください。

- ② ソフトケアシリーズを使用したことがある場合は、商品名とご感想をお願いいたします。

- ③ ソフトケアシリーズに対する印象をお聞かせください。

アンケートは以上です。ご協力いただき誠にありがとうございます。

今後ともコープソフトケアシリーズを
 よろしくお願い申し上げます。

✂ (キリトリ線)

✂ (キリトリ線)

郵便はがき

5508657

恐れいますが
 所定の切手
 をお貼りください

日本郵便(株)大阪西郵便局私書箱88号

「コープソフトケアへちま洗顔セット
 プレゼントキャンペーン」係行

※必ず郵便ポストに投函してください。

お名前	ふりがな	年齢	歳
	〒 -		
ご住所	〒 -		
お電話番号	-	-	
ご加入生協名			

個人情報
 について

組合員様からいただきましたすべての個人情報は、当キャンペーンの商品発送にのみ使用させていただきます。また、業務委託先に発送のために必要な範囲内で提供する場合を除き、組合員様の許諾なく第三者に提供いたしません。いただいたご意見につきましては、個人が特定されるような情報は削除した上で、チラシ等で一部使用させていただく場合がございます。

✂ (キリトリ線)

この線に沿って山折にして、のりで裏面を貼り合わせてください。

✂ (キリトリ線)